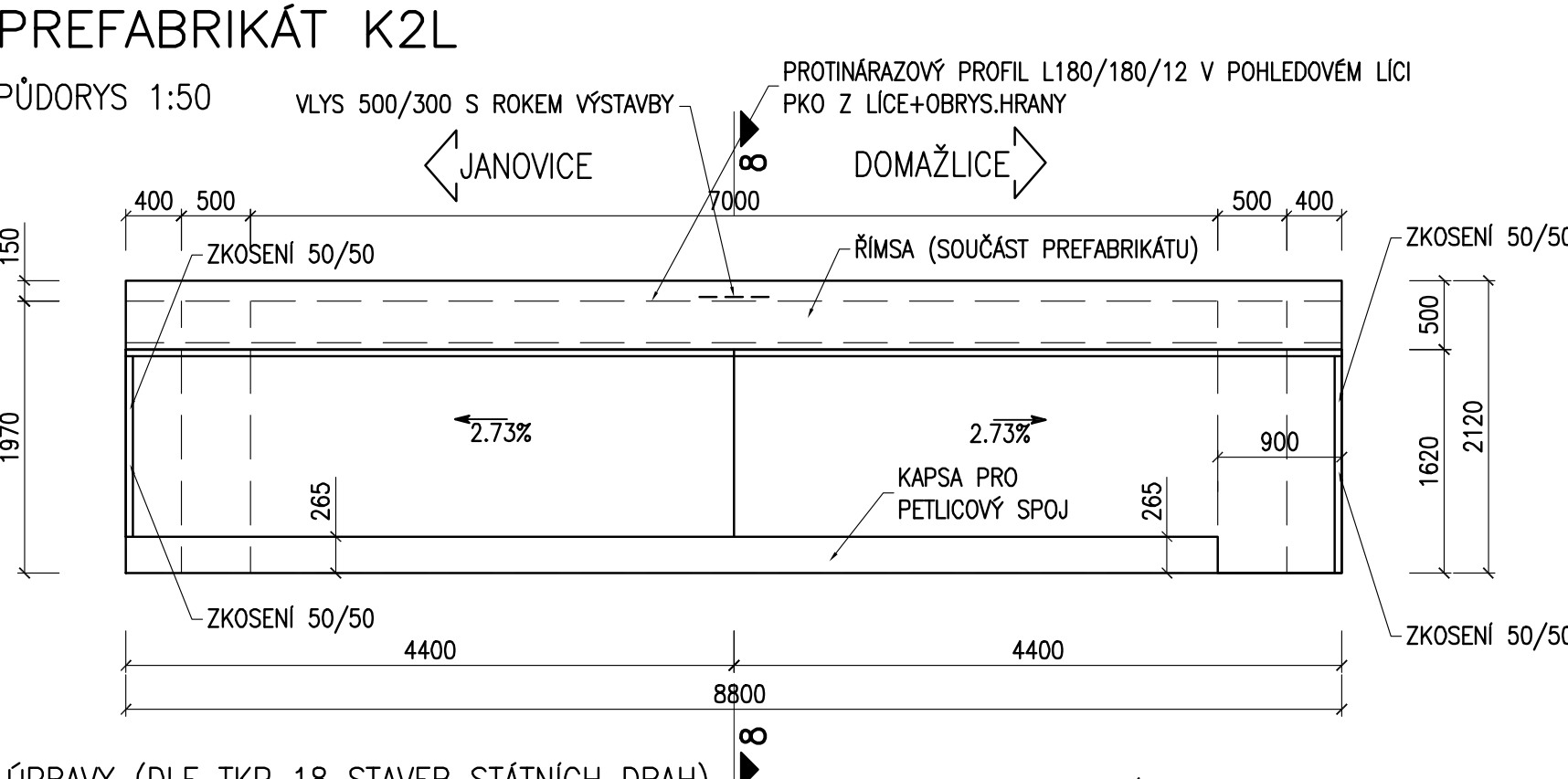
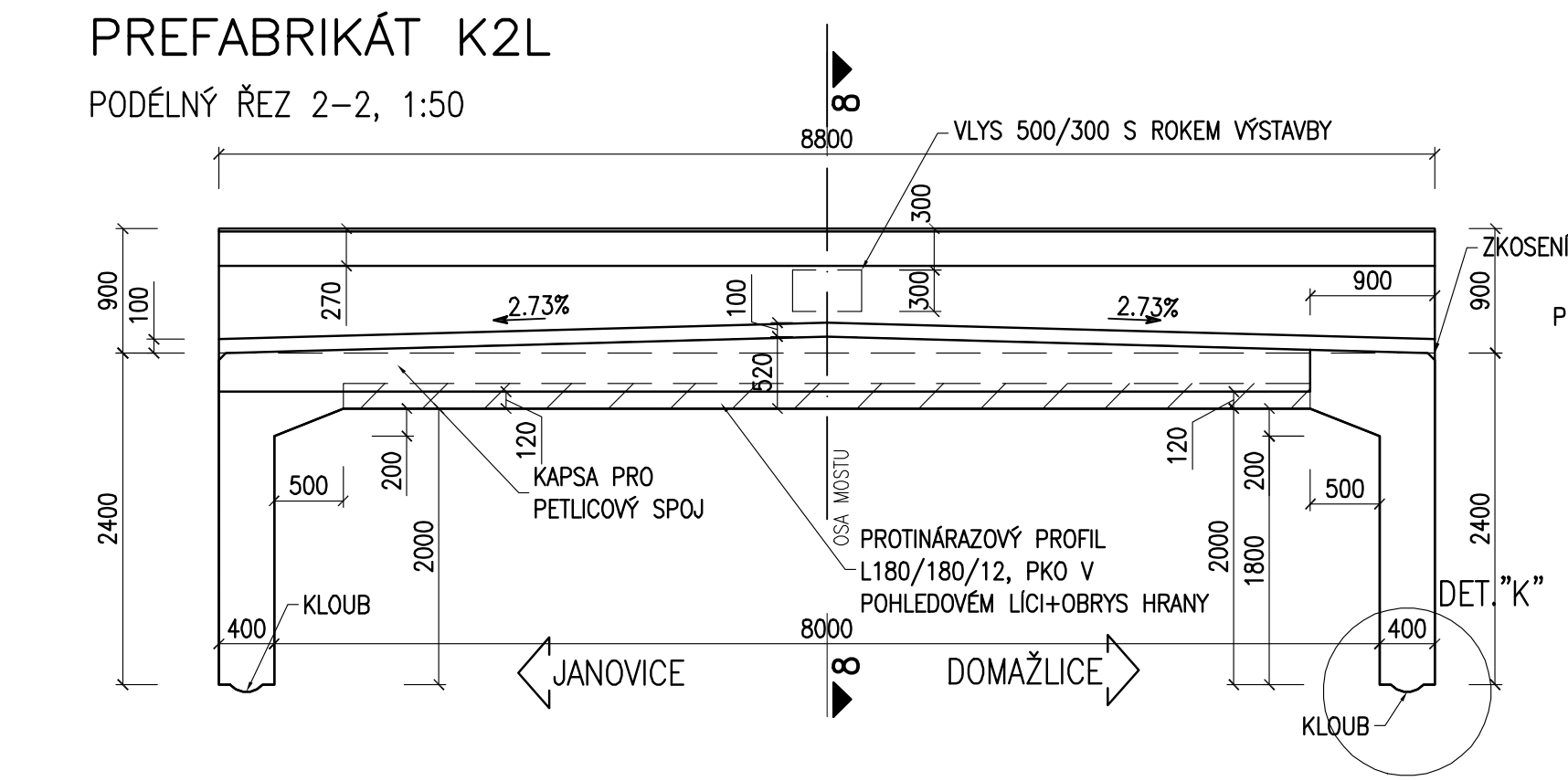
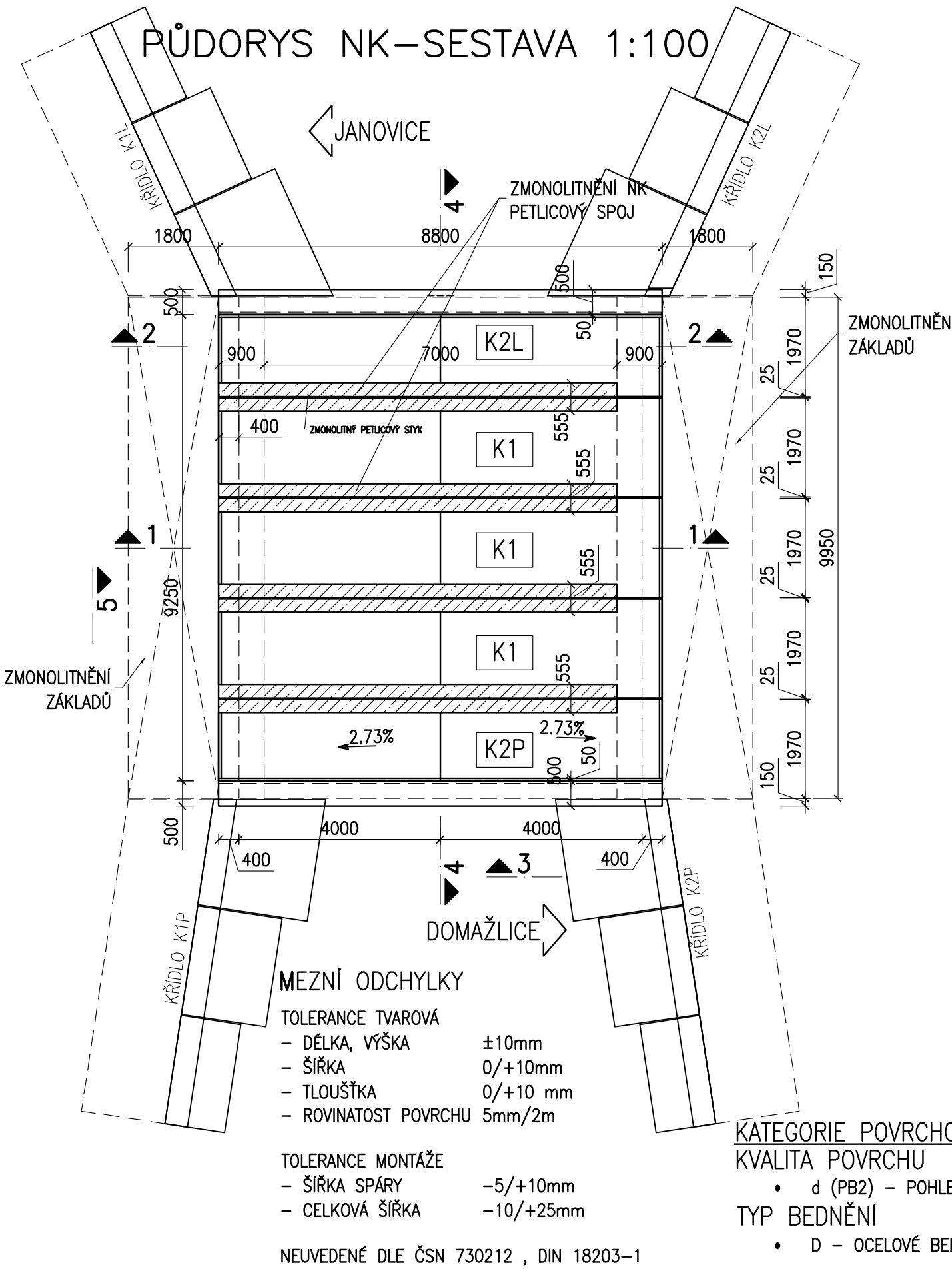


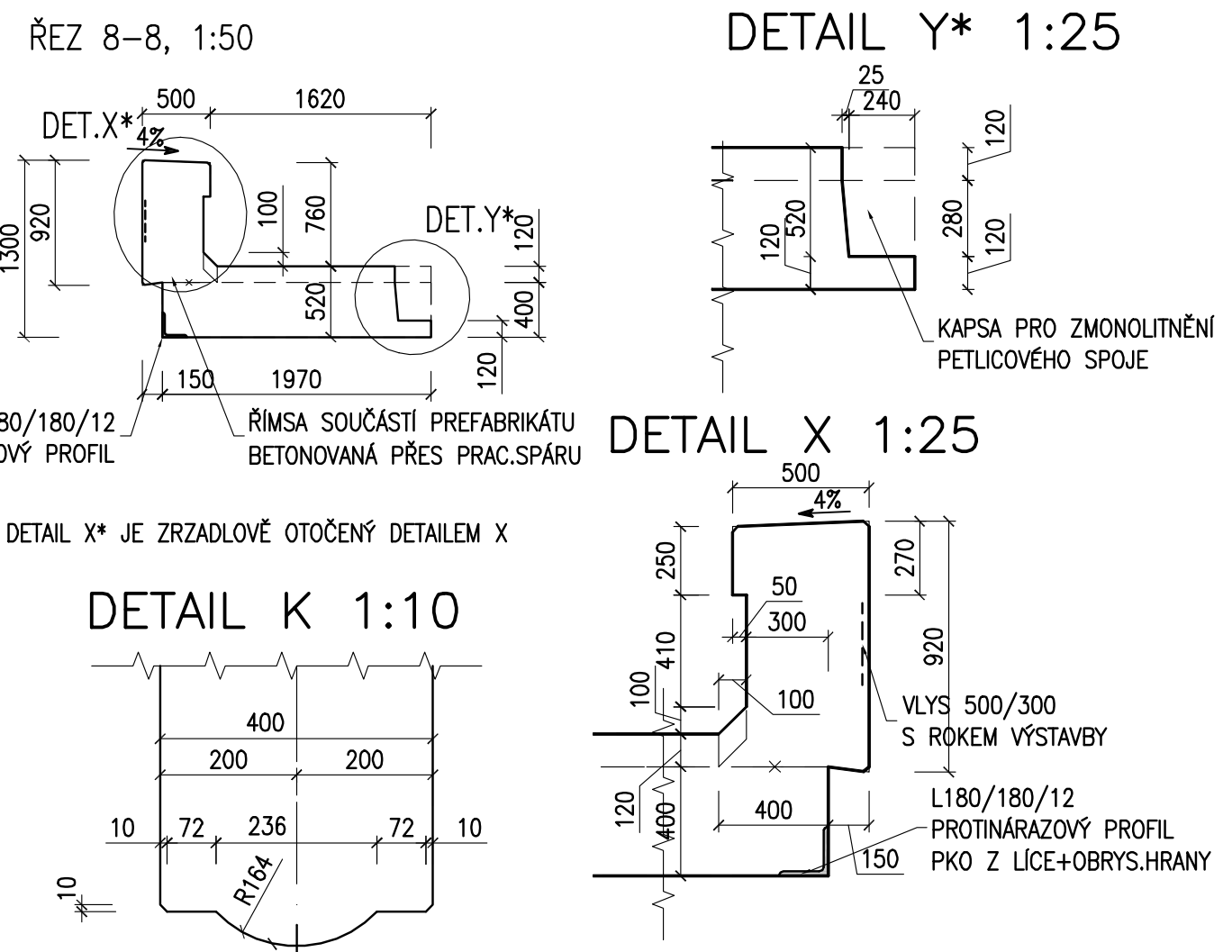
NOSNÁ KONSTRUKCE - PRVEK K2L - TVAR



**PROTIKOROZNÍ OCHRANA**

PROTINÁRAZ.ÚHELNÍKY ŽSP+ONS 02 DLE S5/4

CELKEM 240 µm



**BETON (ČSN EN 206 a ČSN P 732404)**

**ŘÍMSY (PREFA) C50/60-XD3,XC4,XF4, (CZ, F.2)-maxCl 0,4-Dmax22-S3**

**NK PREFA C50/60-XD3,XC4,XF4 (CZ, F.2)-maxCl 0,4-Dmax22-S3**

**OCEL (ČSN EN 10027-1)**

**VÝZTUŽ B500B**

**PROTINÁRAZ.ÚHELNÍKY S235J0**

**CELKOVÝ POČET PREFA DÍLCŮ 1ks**

**OBJEM/HMOTNOST 1KS PREFA DÍLCE 15,1m3 /37,75t**

- POZNÁMKY:**
1. ZKOSENÍ VŠECH OSTRÝCH HRAN 20/20mm, POKUD NENÍ UVEDENO JINAK.
  2. PRACOVNÍ SPÁRY BUDOU PROVEDENY DLE VL4.
  3. POVRCH PRACOVNÍCH SPÁR BUDE ZBAVEN CEMENTOVÉHO MLÉKA A ZDRSNĚN, VÝCHNÁVÁJÍCÍ BETONÁŘSKÁ VÝZTUŽ BUDE ŘÁDNĚ OČIŠTĚNA.
  4. PO BETONÁŽI BUDOU POVRCHY DŮSLEDNĚ OŠETŘOVÁNY TAK, ABY SE PŘEDEŠLO VZNIKU SMRŠŤOVACÍCH TRHLIN.
  5. ŘÍMSY BUDOU SOUČÁSTÍ PREFABRIKÁTŮ KRAJNÍCH LAMEL NOSNÉ KONSTRUKCE
  6. KAPSA PRO MONOLITICKÝ PETLICOVÝ STYK BUDE OTEVŘENÁ DO LÍCE ČELA NA JEDNÉ STRANĚ PREFABRIKÁTU
  7. MONTÁŽNÍ PŘÍPRAVKY A ZPŮSOB MANIPULACE BUDOU ŘEŠENY V RÁMCI VTD DLE STANDARDU DODAVATELE
  8. NA BOČNÍ POHLEDOVÉ PLOŠE ŘÍMSY PREFABRIKÁTU K2L, K2P BUDE UMÍSTĚN VLYS S UVEDENÍM ROKU VÝSTAVBY. VLYS BUDE UMÍSTĚN DO POLOVINY ROZPĚTÍ

TÚ: 0351 Janovice - Domažlice

DÚ: 10 Kout na Šumavě - Domažlice

Výškový systém : Bpv

Souřadnicový systém: S-JTSK

SO 01

Rekonstrukce mostu

Objednatel:



SPRÁVA ŽELEZNIČNÍ DOPRAVNÍ CESTY, s.o.

Dlážděná 1003/7, 110 00 Praha 1 - Nové Město

STAVEBNÍ SPRÁVA ZÁPAD

Sokolovská 278/1955, 190 00 Praha 9 - Libeň

Zhotovitel:



Valbek, spol. s r.o., středisko Plzeň

Parková 1205/ 11

326 00 Plzeň



Vypracoval	Ing. T.Mareš		Zak. číslo	16PL11011
Zodp. projektant	Ing. T. Mareš		Datum	02/2017
Tech. kontrola	Ing. R. Vorschneider		Stupeň	PROJEKT
Akce	Rekonstrukce mostu v km 26,231 trati Klatovy - Domažlice		Počet formátů	4 x A4
Zhotovitel: Valbek spol. s r.o. středisko Plzeň Parková 1205/11 326 00 Plzeň			Měřítko	1:100, 50, 25,10
			Č. přílohy	Paré
Příloha	NOSNÁ KONSTRUKCE - PRVEK K2L - TVAR		11.3	